

参加者募集

どなたでも歓迎！！

これから登山を始める人への 第23回みろく公開登山スクールご案内

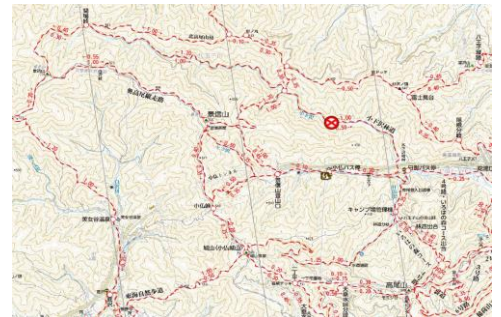
これから山登りを始めたいと考えている方、どんな服装で、何を用意したらよいか？
若いころ山歩きしていたが再開したい方、いろいろ分からないことがあります。
このような方を対象に、安全な山登りを楽しんでいただくための講習会を開催します。

〈日 時〉 机上学習 2022年11月12日(土)座学13時開始(Zoomによるオンライン講習)
実技学習 2022年11月23日(祝) ※雨天の場合中止
景信山、小仏城山周辺 JR高尾駅改札口 8:30集合

〈定 員〉 20名

机上学習 ①山の歩き方・服装と装備
②山のトラブル対応
③地図の読み方とコンパスの使い方

実技学習 景信山、小仏城山周辺を歩きながら
実地学習



〈参加費〉 無料

〈申込方法〉 **みろく山の会ホームページよりお申込みください。**

〈締切日〉 2022年10月25日(火) 定員になりしだい締め切らせていただきます。

〈問合せ先〉 横浜市西区戸部本町51-13 松村興産ビル2階
NPO法人 みろく山の会 事務所
TEL 045(317)2369 平日のみ 13時～16時



〈主催〉 NPO法人 みろく山の会 URL <https://npo.mirokuyamanokai.org/>
〈後援〉 横浜市市民局・丹沢大山自然再生委員会

【みろく登山スクール 参加申込書】

申 込 日

2022年 月 日

FAX 045(317)2365

どちらかに○	座学のみ	座学と実技
(フリガナ) お名前	生年月日 19 年 月 日 年齢 歳 性別(男、女)	
ご住所	〒 携帯電話番号 () 自宅電話番号/Fax ()	
	電子メールアドレス	
山登りの経験	[無 ・ 有]	
傷害保険の有無	[加入済み・未加入] 未加入の方は実技参加時に一回きりの傷害保険に加入していただきます	
最近登った山	①	②
緊急連絡先(実技参加の方のみ)	(氏名)	(続柄)
	(電話番号)	

※これらの情報は登山スクール運営のため、および実技学習時の警察署への登山届に記載のためにのみ使用し、それ以外のためには一切使用しません。

※本スクールは登山の実技を行います。緊急連絡先情報は万が一の危険を伴う登山には必要な項目となります。

〔郵送の場合は、この線より切り取ってお送り下さい〕

〔郵送、FAXによる申込方法〕

(郵送の場合) 「みろく山の会事務所宛」に‘参加申込書’をお送りください。

〒220-0041横浜市西区戸部本町51-13松村興産ビル2階NPO法人みろく山の会事務所
(FAXで送信の場合) 「みろく山の会事務所」にこの用紙を切らずにFAXしてください。

〔お願い〕 FAX後、必ず「みろく山の会事務所」に用紙が届いているか、確認の電話をしてください。

* FAXでのお申込みは、24時間可能ですが、

電話045(317)2369で届いているかの確認は、平日のみ 13時～17時 となります。

〔注〕 * 座学と実技ともにお申し込みの方を優先いたします。

○「机上学習」時の準備品

- ① 筆記用具
- ② 地図読み講義時に使用用具(お持ちの方は準備してください)
シルバコンパス、分度器、30cmモノサシ、蛍光ペン2色

○「実技学習」時の服装・履物

- ① 服装は綿のものではなく、ポリエステルなどの化繊のものを用意してください。
- ② 靴は登山靴を用意してください。

※不明な方は問い合せください。また机上学習時にも説明します。

NPO法人 みろく山の会 とはどんな会

みろく山の会は、神奈川県で40年間、中高年を主体とする「山の会」として健全な登山活動を実施し全国で山岳会として初めて、NPO法人(特定非営利活動法人)の認可を受けました。

会員数は、現在約750名(男女比 男43%・女57%)を有し、全国有数の山の会として、1年を通してさまざまな活動を実施しています。

ハイキング(里山)から日本アルプス(高山)の登山のみならず、岩登り・沢登り・スキー・海外の山等と、オールラウンドの山行に挑戦しています。

さらに社会貢献として、自然保護活動、安全な登山の啓発や青少年育成も重要な活動として、積極的に推進しています。

このような活動の蓄積から得た経験を基にして、安全で楽しく山に登り、自然と親しんでいただくことを目標に今回の講習会を企画し、開催いたします。